

MANUAL TÉCNICO IT'S COLOR

IT'S COLOR

PERMANENT  
HAIR COLOR CREAM

*My Color Passion*

artēxo  
CARE FOR BEAUTY

## INTRODUCCIÓN AL ARTE DEL COLOR CON IT'S COLOR

Bienvenido al viaje del arte de colorear y sus preciados secretos. Gracias a este manual introductorio descubriremos juntos que hasta la creatividad más generosa, para alcanzar la excelencia, debe guiarse por un profundo conocimiento técnico-profesional y de la disciplina de la investigación química.

El cuidado de la belleza del cabello para nosotros en Artègo es un camino de investigación que se mueve por la pasión y se expande hacia una visión global de superación personal, profesional y social.

El oficio de peluquero, como todo oficio artesanal, se expresa a través del cuidado de cada gesto, por eso en Artègo, como productores al servicio del peluquero, somos conscientes de que con tu esmerado trabajo contribuyes al bienestar, la satisfacción y fortaleces la autoestima de tus clientes.

El proyecto It's Color se inspiró en esta misma oportunidad que todos ustedes tienen: poder contribuir al cuidado y bienestar del cabello de los clientes que confían en ustedes, en su arte, en su conocimiento y capacidad profesional, contruidos con atención, compromiso, profesionalismo, dedicación y pasión.

Gracias a esta pasión que nos une, y con el objetivo de potenciar el valor de la profesión del peluquero, nuestra investigación científica nunca ha dejado de permitirnos mejorar continuamente la fiabilidad y el rendimiento de nuestro It's Color: el color más querido por nuestros clientes, seguro en los resultados y simple para ser utilizado en cada salón con sus "Reglas de Oro".

Y es gracias a esta pasión que nacen nuevas ideas, nuevas investigaciones y nuevos compromisos de un equipo de químicos, profesionales del color y del marketing, que consiguen transformar conceptos en soluciones para el Salón.

En nuestro sector es el Arte del Color que cuenta la historia del ADN de empresas y profesionales que constantemente investigan, estudian, sueñan y finalmente crean nuevos proyectos que cristalizan y guardan un gran valor: el amor y la dedicación por la profesión de peluquero.

La vida es un viaje maravilloso, y elegir viajar juntos nos dará el gran privilegio crecer, mejorar, desarrollar talentos que nos hagan únicos y puedan dar un gran reconocimiento al poder de esta profesión que aúna arte, cultura, cuidado, pasión, belleza y bienestar.

### MARCA LA DIFERENCIA CUIDANDO

Si cada gesto que hacemos hacia nosotros mismos, hacia las personas, la naturaleza, los animales y la tierra va guiado por el "CUIDAR DE" entonces tendremos la oportunidad de ser parte no solo de quienes lo cuentan, sino de los que "CREAN LA DIFERENCIA".

EL EQUIPO DE SERVICIOS PROFESIONALES, LABORATORIO QUÍMICO Y MARKETING

## IT'S COLOR

---

### CAPÍTULO 1

La estructura del cabello  
Origen de la pigmentación natural  
Características físicas del cabello  
La percepción del color  
Principios de colorimetría  
La escala del pH

---

### CAPÍTULO 2

LA COLORACIÓN PERMANENTE A OXIDACIÓN

IT'S COLOR: CARACTERÍSTICAS Y PECULIARIDAD

- La crema base
- Los pigmentos
- El alcalinizante
- Sustancias tratantes

LA CARTA COLOR IT'S COLOR

- Las series
- Los tonos Unique
- Los reforzantes de aclarado
- Los intensificadores
- Los Super & Ultra Aclarantes

---

### CAPÍTULO 3

CREAR CON SIMPLICIDAD LA FÓRMULA COLOR: LAS 4 REGLAS DE ORO

- Determinar el nivel y el reflejo natural de partida
- Determinar el nivel deseado
- Determinar el reflejo deseado
- Elaborar la fórmula

---

### CAPÍTULO 4

LA MEZCLA COLORANTE

- Aplicación
- Tiempo de exposición
- Aclarado
- Mantenimiento

---

### CAPÍTULO 5

COLOREAR LAS CANAS CON SEGURIDAD

- Características de las canas
- Las series de cobertura
- Como seguir las 4 reglas de oro
- Pre-coloración
- Cobertura y aclaración

---

### CAPÍTULO 6

COLOREAR UN CABELLO YA COLOREADO

- Colorear oscureciendo: la repigmentación
- Colorear aclarando
- Los reforzantes de aclarado
- Creative Control Cream
- El sistema de coloración mixta "Color System"

## LA ESTRUCTURA DEL CABELLO

### LA ESTRUCTURA DEL CABELLO EN SU PARTE VISIBLE E INVISIBLE

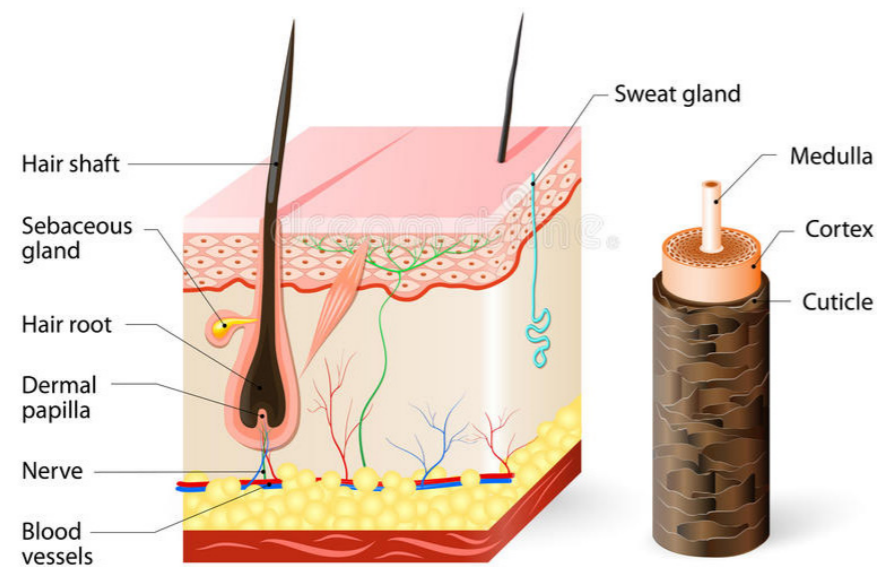
El cabello es una formación fibrosa compuesta en gran parte por una proteína llamada queratina. Otros elementos contenidos en la estructura capilar son:

- AGUA
- CARBOHIDRATOS
- LÍPIDOS
- MINERALES
- VITAMINAS

En la cabeza de un individuo joven y sano podemos contar un número variable de cabellos entre 100.000 y 150.000. El tallo es la porción visible del cabello que sobresale de la piel, y tiene una forma que en una sección horizontal es aproximadamente cilíndrica. Empezando desde el exterior hacia el interior podemos reconocer 3 capas:

Starting from the outside, we recognize 3 different layers:

- LA CUTÍCULA
- LA CORTEZA
- LA MÉDULA



### LA CUTÍCULA

Es la capa más externa que cubre todo el largo del cabello. Está formada por escamas transparentes que protegen la estructura del tallo. La cutícula se compone de 3 a 14 capas lamelares superpuestas de células queratinizadas translúcidas.

La principal característica de la cutícula es su afinidad con el agua: de hecho, tiene la capacidad de hincharse mientras absorbe agua (el cabello aumenta de grosor, peso y longitud) y de encogerse cuando la suelta.

### LA CORTEZA

Representa el 85% del cabello y está formado por fibras proteicas de queratina que se organizan en cadenas en forma de "escalera de caracol", paralelas entre sí. Cada cadena está formada por 20 aminoácidos bien definidos.

Algunas de estas cadenas, unidas entre sí, forman las llamadas "microfibrillas", que recorren toda la longitud del cabello. Algunas microfibrillas, unidas entre sí por enlaces químicos transversales, constituyen las "macrofibrillas", que gradualmente se organizan como una gran cuerda con muchos extremos que constituye la mayor parte de la corteza.

Los enlaces entre las cadenas de queratina, en base a su naturaleza química, se diferencian en enlaces muy estables que se disuelven con dificultad y enlaces más suaves, que se disuelven fácilmente incluso en agua.

### LA MÉDULA

Es la parte más interna del tallo, que corre como un tubo en la parte central del cabello. En él podemos observar células redondas, sin núcleo, y muchas burbujas de aire. A veces la médula no está presente en los pelos más finos, o se puede romper en algunas partes del tallo. No es relevante a efectos del servicio de salón, pero es recomendable conocer su existencia.

La parte del cabello que entra en la piel de la cabeza es la parte invisible del cabello. Contiene las células responsables del crecimiento del cabello, así como del color natural del cabello. Podemos dividirlo en dos partes: el folículo y el bulbo.

### EL FOLÍCULO

Consiste en una profunda depresión de la epidermis superficial con una pequeña abertura hacia el exterior, de la que emerge el tallo visible del cabello. El fondo de esta depresión representa la parte viva del cabello, y está formado por las llamadas células "germinativas" (en continua división y crecimiento celular) en contacto directo con los vasos sanguíneos (papila dérmica) de donde toman los nutrientes y energía necesaria para su desarrollo y para el crecimiento del propio cabello.

### EL BULBO

Es la porción de cabello contenida dentro del folículo (todavía se puede ver en la parte inferior del cabello que se arranca de la cabeza). Está formado por un material gelatinoso en el que encontramos aminoácidos, grasas, células, residuos, etc. En él, las células germinales comienzan a transformarse y especializarse, dando lugar a dos grandes familias:

**LOS QUERATINOCITOS:** de forma redondeada, elaboran la queratina, la proteína estructural que, como hemos visto, constituye el andamiaje del cabello.

**LOS MELANOCITOS:** en forma de estrella, producen una proteína llamada melanina que, como veremos, es la responsable de la coloración natural del cabello.



QUERATINOCITOS



MELANOCITOS

## ORIGEN DE LA PIGMENTACIÓN NATURAL

La responsable del color natural del cabello es, por tanto, la proteína llamada melanina, producida por los melanocitos del bulbo, que puede ser de dos tipos básicos:

- EUMELANINA (PIGMENTO AZUL / OSCURO)
- FEOMELANINA (PIGMENTO AMARILLO / ROJO)

En un cabello sano siempre encontramos una combinación de los dos tipos de pigmentos incrustados en las fibras de queratina de la corteza. La zona externa de la cutícula, en cambio, siempre aparece transparente e incolora, completamente libre de gránulos de melanina.

De la cantidad, distribución, forma y tipo de melanina presente, nacen todas las variadas y originales tonalidades naturales del cabello, que el colorista profesional debe tratar de modificar o recrear cada día. Con el tiempo, por motivos en parte relacionados con el lento deterioro del organismo, se produce un descenso en la producción de melanina y por tanto la aparición de canas.

## CARACTERÍSTICAS FÍSICAS DEL CABELLO

Fundamentales para el conocimiento completo del cabello son sus características físicas. La experiencia visual y táctil nos permite identificar al menos 3 de fundamental importancia:

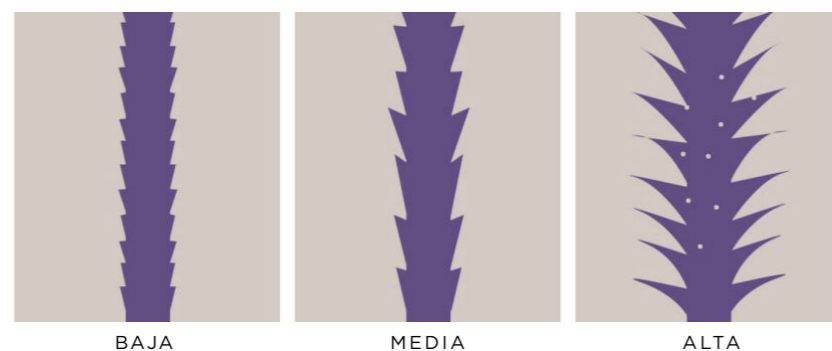
- POROSIDAD
- ESTRUCTURA
- TENACIDAD

### POROSIDAD

- La porosidad es la mayor o menor capacidad del cabello para absorber agua y sustancias capaces de penetrar en la cutícula, por lo tanto también los pigmentos cosméticos de los colores.
- El cabello blanco (canas) es generalmente el menos poroso y tiende a ser más resistente a los servicios químicos.
- Los cabellos sensibilizados, por ejemplo por exposición prolongada a la luz solar, por fuentes excesivas de calor directo (secador, plancha, etc.) o por tratamientos químicos inadecuados, son los más porosos.

En general, cabe destacar a partir de ahora que cuanto más poroso sea el cabello, más tenderá a retener los pigmentos cosméticos fríos (que son más grandes) y a soltar los cálidos (que son más pequeños).

### POROSIDAD DEL CABELLO

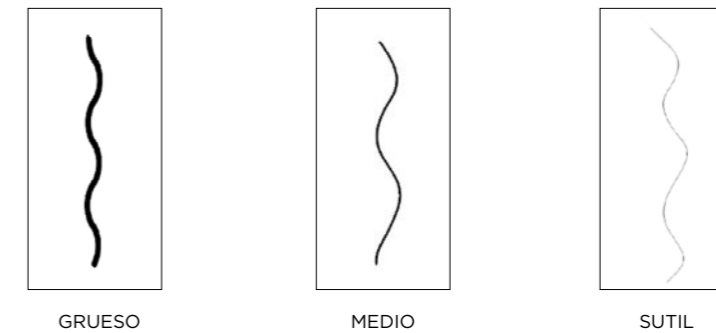


### ESTRUCTURA

Representa el tamaño del cabello, (más o menos grueso) que puede ser muy variable también en función de la etnia del individuo. Según su estructura, el cabello se divide generalmente en 3 clases:

- GRUESO
- MEDIO
- SUTIL

### ESTRUCTURA DEL CABELLO



### TENACIDAD

Es prácticamente lo contrario de la porosidad e indica la dificultad para hinchar la capa de la cutícula, por lo tanto, la dificultad del agua y de las sustancias hidrosolubles para penetrar en el cabello.

## LA PERCEPCIÓN DEL COLOR

LA PERCEPCIÓN DEL COLOR ES EN REALIDAD UN FENÓMENO MENOS COMPLEJO DE LO QUE SE PUEDA PENSAR Y DEPENDE DE 3 FACTORES FUNDAMENTALES:

### LA PRESENCIA DE LUZ

Es indispensable, de hecho en la oscuridad los colores son casi completamente imperceptibles. Consideramos al sol como la principal fuente de luz

### LA CAPACIDAD REFLECTORA DEL OBJETO O CUERPO

Cuando la luz del sol incide sobre un objeto, dependiendo de la composición molecular de la materia que lo constituye, puede ocurrir que:

- toda la luz es absorbida por el objeto, que por lo tanto aparece negro
- toda la luz se refleja y el objeto aparece blanco
- la luz atraviesa el objeto; en este caso es transparente
- parte de la luz se refleja, determinando el color del objeto, y parte se absorbe.

We can define the color of a body as the sum of light that it does not absorb and that are instead reflected.

### LA PERCEPCIÓN DE NUESTROS OJOS

En este punto intervienen nuestros receptores de luz, situados en la retina del ojo y formados por dos tipos de células altamente especializadas: bastones y conos.

La información visual recogida por los conos y bastones se transmite a la corteza cerebral que la procesa (experiencias y hábitos), la compara (a través de la memoria visual) y la recompone en una forma aceptable para nuestros sentidos.

En cualquier caso, convencionalmente para definir un color debemos clasificarlo según al menos 3 parámetros (sistema de Munsell, artista de finales del siglo XIX y principios del siglo XX):

- LUMINOSIDAD (CUANTO ES DE CLARO U OSCURO)
- COLOR O REFLEJO (ROJO, AMARILLO, MARRON)
- SATURACIÓN (PUREZA, INTENSIDAD, PROFUNDIDAD DEL REFLEJO)

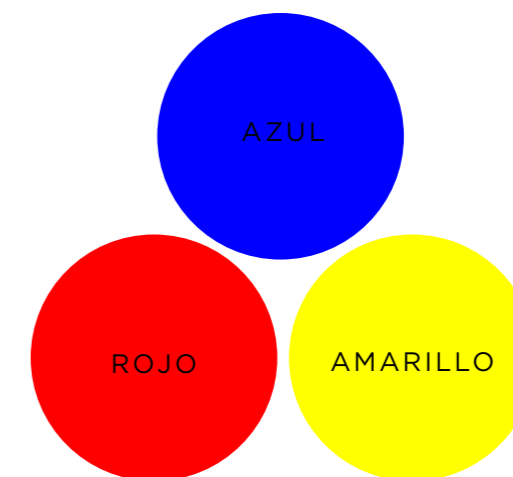
## PRINCIPIOS DE COLORIMETRÍA

La colorimetría es una ciencia basada en principios físicos que pueden ayudarnos a comprender los mecanismos del color y la coloración. El descubrimiento de los conceptos actuales de colorimetría se lo debemos a los experimentos realizados por Newton en 1863.

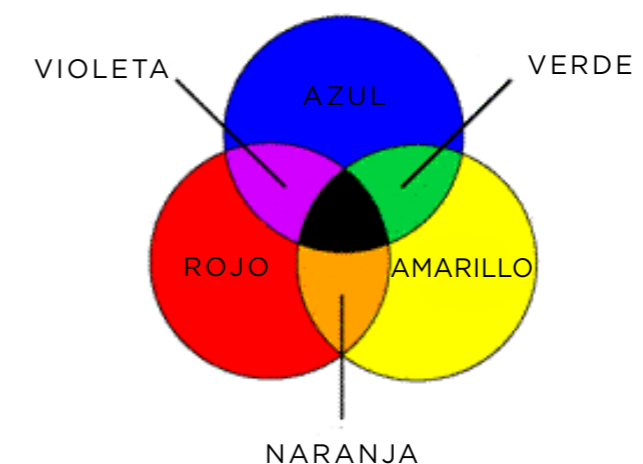
OBSERVÓ QUE:

- HAY 3 COLORES PRIMARIOS NO REPRODUCIBLES CON OTROS COLORES, CAPACES DE SENSIBILIZAR NUESTROS RECEPTORES VISUALES.
- MEZCLADOS LOS TRES COLORES PRIMARIOS DAN LUGAR A UN COLOR MARRÓN NEUTRO.
- MEZCLADOS ENTRE ELLOS, DE DOS EN DOS Y A PARTES IGUALES, LOS COLORES PRIMARIOS FORMARAN LOS COLORES SECUNDARIOS.

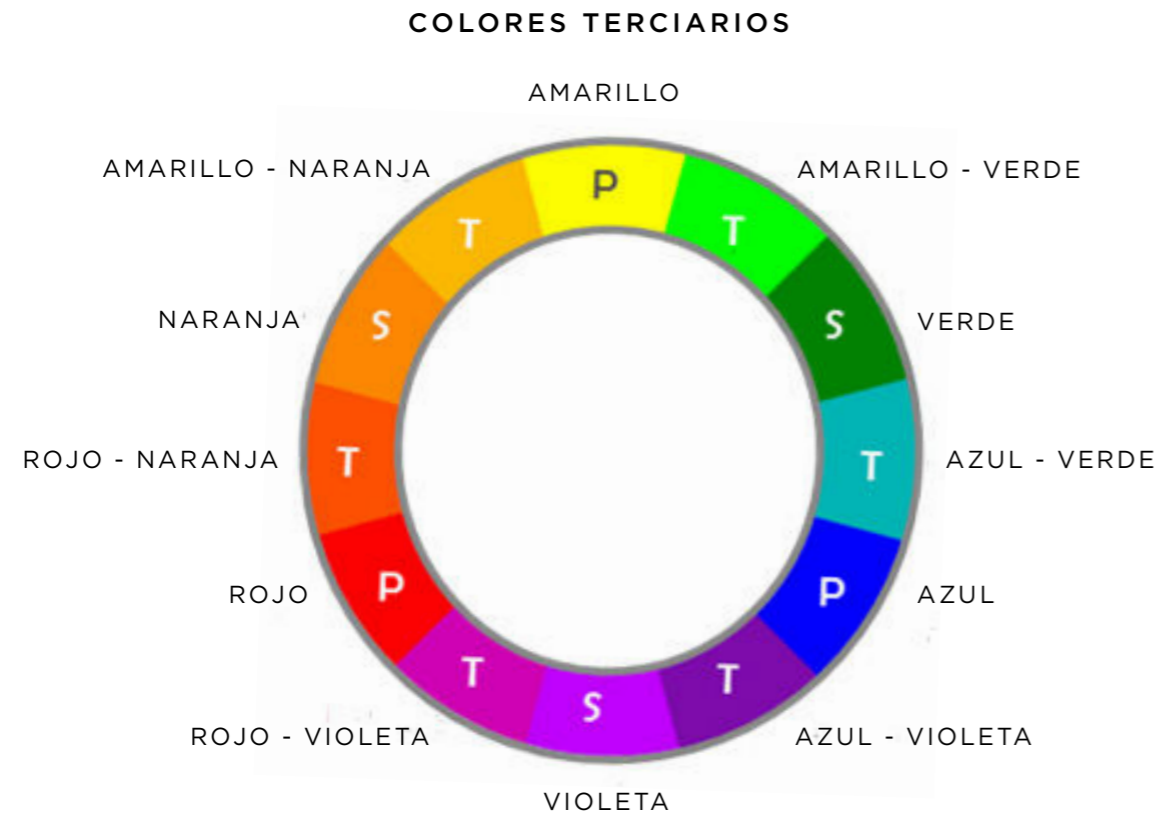
### COLORES PRIMARIOS



### COLORES SECUNDARIOS



- AL MEZCLAR UN COLOR SECUNDARIO Y UN PRIMARIO, SE OBTIENEN COLORES INTERMEDIOS QUE DEFINIMOS TERCARIOS SEGUN EL SIGUIENTE ESQUEMA:

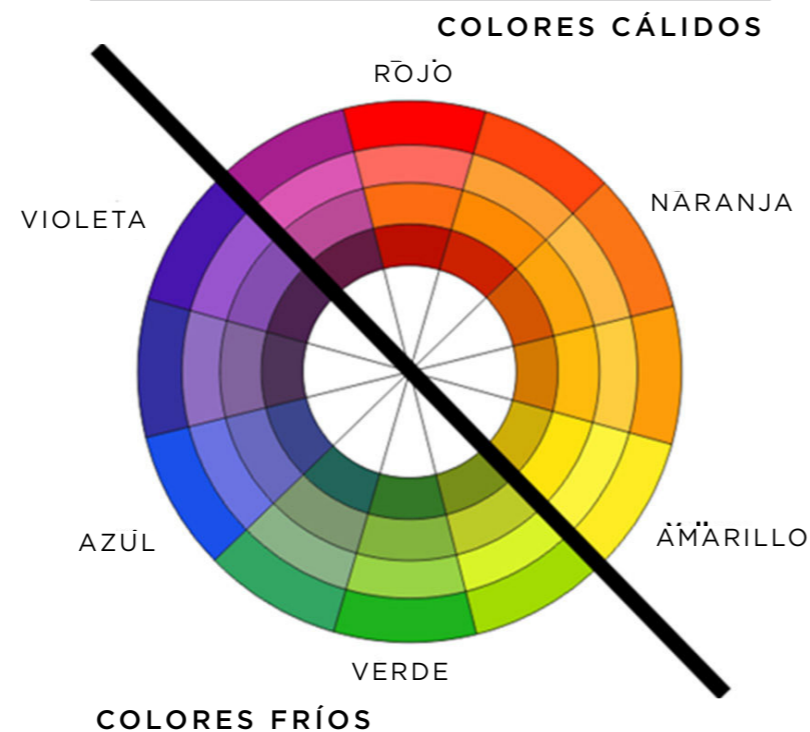


La secuencia de colores del espectro está bien representada por el círculo cromático (derivado de la estrella de Oswald): una representación gráfica que permite identificar fácilmente los colores primarios, secundarios y terciarios definiendo sus opuestos o complementarios.

Los colores **FRÍOS** se definen como los colores de una mitad exacta del círculo, a saber: azul, verde y morado, que traducidos a nuestro idioma son reflejos ceniza, beige y caoba.

Los que aparecen en la mitad opuesta del círculo son los colores **CÁLIDOS**, es decir: amarillo, naranja y rojo, correspondientes con reflejos dorados, cobrizos y rojos. Los colores de una mitad del círculo se neutralizan con sus opuestos en la otra mitad del círculo (simétricamente opuestos).

Los principios de la colorimetría son fundamentales tanto para las formulaciones de las mezclas a aplicar en el salón como para corregir los reflejos no deseados.



## LA ESCALA DEL pH

El pH (potencial de hidrógeno) es el valor químico que expresa el grado de acidez o alcalinidad de una sustancia.

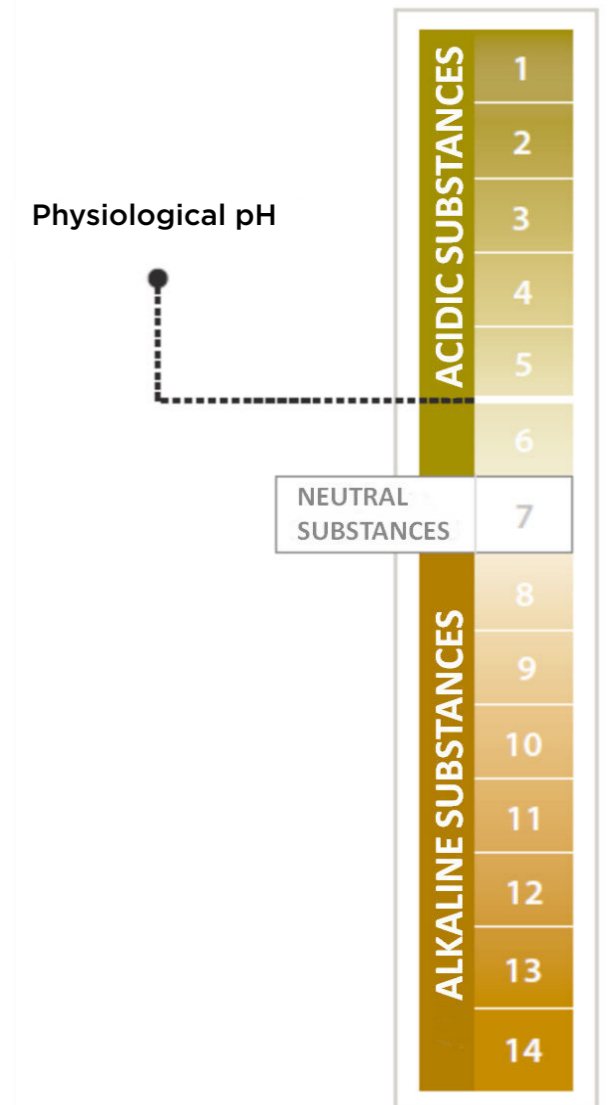
El pH se mide usando una escala de referencia, llamada escala de pH:

- Los valores de pH oscilan entre 0 y 14
- pH 7 corresponde a neutro (pH de agua destilada)
- todas las demás sustancias en la naturaleza tienen un pH ácido (con un valor de 0 a 6,9) o alcalino (con valor de 7,1 a 14)

Como peluqueros debemos considerar que el manto protector hidrolipídico del cuero cabelludo y cabello tiene un pH entre 5,5 y 6,5, por lo tanto ligeramente ácido, denominado pH fisiológico.

Algunos productos profesionales, como la coloración por oxidación o la decoloración, tienen un pH decididamente más alcalino que el fisiológico, lo que les permite modificar la estructura del cabello (cutícula) y les permite penetrar en profundidad, actuando en su interior.

Por el contrario, los productos con un pH ácido, o mejor dicho, más ácido que el fisiológico, como los acondicionadores y las cremas acondicionadoras, tienden a cerrar y sellar las escamas de la cutícula, dejando el cabello brillante y fácil de peinar porque tienden a restablecer las condiciones fisiológicas naturales.



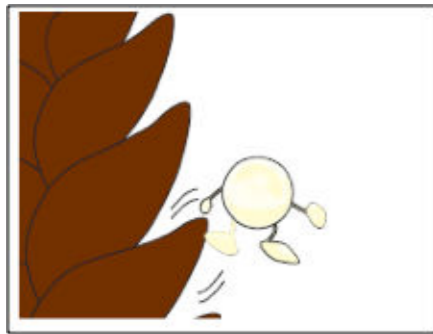
## LA COLORACIÓN PERMANENTE A OXIDACIÓN

LAS COLORACIONES A OXIDACIÓN ESTÁN COMPUESTAS POR:

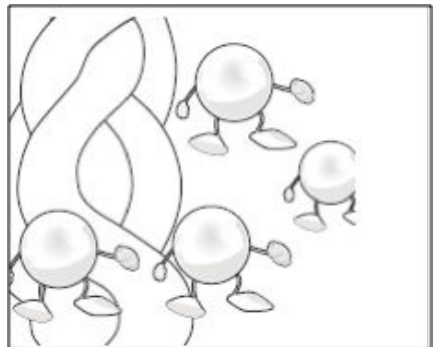
- **De la crema colorante**, con complejos de pigmentos muy pequeños, no oxidados y no coloreados en su interior. También contiene una sustancia alcalinizante que hincha la cutícula y la hace depositar los pigmentos en lo más profundo de las fibras de la corteza del cabello.
- **Del oxígeno** que, según la concentración utilizada, aclara las melaninas naturales y oxida los pigmentos cosméticos, haciéndolos quedar atrapados en la corteza.

La coloración a oxidación tiene matices de todos los niveles y todos los reflejos. Puede tanto oscurecer como aclarar, cubrir las canas y cambiar permanentemente el reflejo.

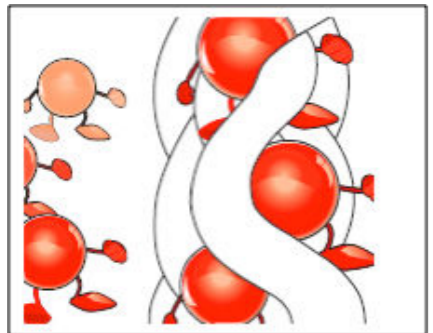
### MECANISMO DE ACCIÓN DE LA COLORACIÓN A OXIDACIÓN



En los primeros 15 minutos, la sustancia alcalinizante abre las cutículas del cabello, favoreciendo la penetración de los pigmentos cosméticos.



Al mismo tiempo, el oxígeno actúa sobre los pigmentos naturales con una acción aclarante y sobre los artificiales coloreándolos. La acción aclarante y oxidante tarda entre 15 y 30 minutos.



A partir de los 30 a 40 minutos se completa la acción colorante de los pigmentos artificiales, con excelente cobertura y estabilidad al lavado. Precisamente en esta fase actúan los componentes tratantes y cosméticos de la coloración.

# IT'S COLOR

PERMANENT  
HAIR COLOR CREAM

*My Color Passion*

artēxo  
CARE FOR BEAUTY



## LA COLORACIÓN PERMANENTE A OXIDACIÓN ARTÈGO IT'S COLOR

### CARACTERÍSTICAS Y PECULIARIDADES

Después de haber considerado las principales características generales de un color de oxidación profundizaremos en las cualidades y peculiaridades particulares de It's Color, el color oxidación permanente de Artègo. Como se mencionó, hay dos componentes que actúan en el mecanismo de coloración:

- LA CREMA COLORANTE
- EL OXIDANTE

EN LA CREMA COLORANTE DE IT'S COLOR ENCONTRAMOS:

#### LA CREMA BASE

Emulsión cremosa compuesta por agua desmineralizada, aceites minerales y aceites de coco, unidos firmemente por tensioactivos y emulsionantes gracias a su doble polaridad hidrófila y lipófila. En su interior también encontramos elementos de derivación vegetal y mineral y moléculas de síntesis particulares que:

- Ayudan a liberar rápidamente (junto con el amoníaco) la máxima cantidad posible de peróxido de hidrógeno de la crema oxidante, presente en la mezcla colorante, con el fin de obtener la oxidación completa de los pigmentos y su coloración (hasta el 99% del total).
- Mejoran la función del amoníaco, requiriendo una cantidad limitada en comparación con muchos productos de la competencia.
- Aportan al cabello sustancias hidratantes, suavizantes y conservadoras de la estructura, como algunos precursores de aminoácidos, lanolina purificada, aceites minerales, leche y aceite de coco.
- Equilibran el cabello desde el punto de vista electroquímico (con la intervención de una molécula anfótera) el cabello en toda su longitud.

Dependiendo de los ingredientes elegidos para la crema base, podemos decir que It's Color aporta una gran protección y belleza al cabello; la apariencia de un cabello sano y brillante con un color natural y uniforme desde la raíz hasta las puntas. Además, la elección de una crema fluida como vehículo que penetra fácilmente en el cabello y se adhiere tenazmente al cabello, permite una preparación rápida y una aplicación precisa.

#### PIGMENTOS

Procedente de reconocidas empresas internacionales y sujeto a un control de calidad continuo:

- Formulaciones precisas y equilibradas que optimizan su función sin desperdicios y sin superposición que puedan opacar el resultado final de color
- Elaboración de mezclas equilibradas compuestas por 8/15 pigmentos diferentes para cada matiz (mientras que los competidores usan en promedio de 4 a 8), lo que le da al color un gran carácter, profundidad y originalidad, para un gusto cálido y mediterráneo.
- La precisión con la que se elaboran las mezclas permite crear matices con reflejos muy particulares y originales, muy cercanas entre sí y a la clásica serie natural pero con ligeras diferencias, apreciables también por la propia clientela, de esta forma el colorista profesional tiene la oportunidad de ofrecer diversas y válidas alternativas a aquellos clientes que quieren un color original sin excesivos cambios.
- Tamaño mínimo de las moléculas de pigmento antes de la oxidación.

Por estas razones, It's Color proporciona resultados precisos y siempre fieles al matiz de referencia de la carta de colores, con reflejos apreciables desde los niveles más bajos (por ejemplo, 3.7). El posicionamiento profundo de los pigmentos permite la máxima durabilidad del color, mientras que su oxidación (hasta el 99% del potencial) durante el tiempo de procesamiento no provoca cambios de color posteriores y conduce a resultados de color precisos y siempre iguales.

Para una mejor comprensión de la mezcla de pigmentos y el gusto por el color de It's Color, dividimos todos los tipos de pigmentos utilizados en la fórmula en 3 grupos, correspondientes a los 3 colores primarios: **rojo**, **amarillo** y **azul**. Veamos cómo se pueden indicar, a grandes rasgos y a nivel medio, los distintos porcentajes presentes en las series principales:

SERIE	ROJO	AMARILLO	AZUL
SERIE NATURALES 0 > N	50%	35%	15%
SERIE NATURALES FRÍOS 00 > NN	50%	15%	35%
SERIE LIGERAMENTE CENIZAS 01 > NA	40%	30%	30%
SERIE CENIZAS 1 > A	25%	25%	50%
SERIE DORADOS 3 > G	40%	50%	10%
SERIE MARRONES 7 > M	60%	30%	10%
SERIE COBRES 4 > K	45%	45%	10%
SERIE CAOBAS 5 > RM	40%	20%	40%
SERIE ROJOS 6 > R	75%	15%	10%
SERIE VIOLETAS 62 > RV	50%	15%	35%

Todas las demás series pueden considerarse intermedias y complementarias a las mencionadas. Algunas consideraciones importantes respecto a algunas de la serie It's Color, que también encontraremos más adelante:

- Las series NATURALES .0 o N, NATURALES FRÍOS .00 o NN, .80 o CN MATE y .08 o NC LIGERAMENTE MATE son los creados para obtener la máxima cobertura de las canas, mientras que, en todas las demás series de fantasía (doradas, cobrizas, rojas, etc.) se les ha dado mayor énfasis del reflejo. De ello se deduce que, para cubrir porcentajes elevados de canas conviene mezclar la serie fantasía con la serie natural o natural fría.
- Los niveles de NATURALES FRÍOS .00 o NN, y CENIZAS .1 o A pueden ser más intensos que los mismos niveles correspondientes a otras series.
- La serie NATURALES FRÍOS .00 o NN, .80 o CN MATE y .08 > NC LIGERAMENTE MATE han sido diseñadas para obtener coberturas con un reflejo más frío para neutralizar los reflejos cálidos residuales que se puedan dar en la fase de aclarado.
- La serie ASH .1 o A, debe ser considerada a todos los efectos como una serie alta en reflejos (igual al dorado, rojo, cobre, etc.) por lo tanto con una capacidad de cobertura limitada de las canas.
- El matiz especial NEUTRO se compone únicamente de la crema base portadora (sin pigmentos ni amoníaco) y puede diluir la concentración de pigmentos y amoníaco de los otros matices con los que está mezclado. Está enriquecido con Oleato de Decilo, derivado del aceite de coco.
- El Reforzante de Aclarado Neutro está compuesto por la crema base portadora y el amoníaco. Aumenta la capacidad aclarante de los matices con los que se mezcla.
- El Reforzante de Aclarado Iriado, además de potenciar la aclaración de los matices con los que se mezcla, es capaz de neutralizar los reflejos cálidos residuales en la fase de aclarado.

Para obtener más información y detalles, consulte el párrafo "Las series It's Color" a continuación.

## AMONIACO

Presente en las dosis óptimas estrictamente necesarias para cada nivel (alrededor del 30% menos que la mayoría de las empresas competidoras), se elige como elemento alcalinizante, indispensable en una mezcla colorante, gracias a su alta volatilidad y la consiguiente capacidad de permanecer en el cuero cabelludo solo por el tiempo estrictamente necesario.

### ALGUNA INFORMACIÓN:

- Utilización de producto puro y no procedente de ciclos productivos anteriores
- La combinación con el oxígeno O2 It's Color garantiza una volatilidad rápida ya durante la preparación
- Su Color puede alcanzar su máxima eficacia incluso en un ambiente ligeramente alcalino (pH 9/10)  
El oxidante de it's color es el oxígeno en crema o2, especialmente

**El oxidante de it's color es el oxígeno en crema O2, especialmente diseñado para participar de forma sinérgica con la crema it's Color en la composición de la mezcla colorante.**

Tiene un valor medio de pH de 2,5 (aproximadamente) y se mezcla:

- con los matices estándar en proporción 1:1 (1 parte de crema + 1 parte de O2 a 10 Vol / 3%, 20Vol / 6%, 30Vol / 9%, 40Vol / 12%)
- con los matices Super & Ultra Lightening en proporción 1:2 solo con O2 a 40 Vol /12% (1 parte de crema + 2 partes de O2 a 40 Vol / 12%)

Dos son los componentes que lo constituyen, la base cremosa y el oxidante real (peróxido de hidrógeno).

## BASE CREMOSA

Emulsión formada por agua desmineralizada y sustancias grasas/aceites unidas por tensioactivos y emulsionantes de doble polaridad. Entre estos últimos elementos mencionamos:

- Sustancias tratantes que protegen la estructura del cabello y ayudan a mantener la suavidad y la elasticidad.
- Sustancias estabilizadoras para mantener el porcentaje de peróxido de hidrógeno presente en el producto original, evitando su evaporación. Estas sustancias atrapan moléculas de oxígeno en un estado químicamente inestable, para estar disponible más rápida y eficientemente incluso en un ambiente relativamente menos alcalino (es por eso que para poner en marcha el mecanismo colorante, se requiere un menor porcentaje de amoníaco en la mezcla).

## SUSTANCIA OXIDANTE

Peróxido de hidrógeno, en los porcentajes tradicionales especificados a continuación con las relativas indicaciones de uso:

- 10 volúmenes = 3%** Para un mayor depósito de color (por ejemplo cuando oscurecemos) Hasta 1 nivel de aclaración en cabello natural
- 20 volúmenes = 6%** Excelente depósito de color. De 1 a 2 niveles de aclaración en cabello natural Recomendado para cubrir canas en cabellos normales o finos.
- 30 volúmenes = 9%** Para mayor exaltación de los reflejos de fantasía. De 2 a 3 niveles de aclaración en cabello natural. Recomendado para cubrir canas resistentes.
- 40 volúmenes = 12%** 3 a 4 niveles de aclarado sobre cabello natural. De 4 a 5 niveles de aclaración en mezcla a doble dosis con los Super y Ultra Aclarantes.
- 0 volúmenes = 0%** Solo la parte tratante del oxidante 0 volúmenes actúa con la crema base, por lo tanto no tiene capacidad de oxidar. En dilución con otros oxidantes, atenúa su poder oxidante para obtener volúmenes intermedios.

MEZCLA SERIE NORMAL			
1:1 con oxidante, O2 de 10 a 40 volúmenes			
100g de mezcla colorante	=	50g Oxidante O2 a 20 vol.	+ 50g crema It's Color 7.3
MEZCLA SUPERACLARANTES			
1:2 solo con Oxidante O2 a 40 volúmenes			
150g de mezcla superaclara	=	100g oxidante, O2 a 40 volúmenes	+ 50g crema It's Color 12.00

## LA CARTA COLOR IT'S COLOR

La gama de matices de It's Color ha sido recogida en una carta de colores profesional, de fácil consulta para el colorista, a través de la cual se puede identificar fácilmente el color deseado por el cliente.

Una vez abierta, la carta ofrece una vista completa de todos los colores, ordenados según el nivel y la serie de reflejos.

### EL SISTEMA DE NIVELES DE LOS REFLEJOS

Cada matiz se identifica a través de una serie numérica: la cifra anterior al punto indica el nivel, la cifra (o letra) posterior al punto el reflejo principal, la segunda cifra (o letra) posterior al punto, cuando está presente, el reflejo secundario.

Ejemplo de lectura

7 = rubio natural

7.3 = rubio dorado

7.43 = rubio cobrizo dorado

Dos números (o letras) iguales después del punto indican una presencia del reflejo más intensa.

Ejemplo

7.44 = rubio cobrizo intenso

Al consultar la carta de colores de It's Color, notará, junto a la numeración que se acaba de ilustrar, un signo > y una segunda redacción, que reemplaza los números después del punto con letras que indican el reflejo. Es para aquellos profesionales acostumbrados a utilizar letras en lugar de números.

NIVELES	
NEGRO	1
MORENO	2
CASTAÑO OSCURO	3
CASTAÑO	4
CASTAÑO CLARO	5
RUBIO OSCURO	6
RUBIO	7
RUBIO CLARO	8
RUBIO CLARÍSIMO	9
PLATINO	10

## LAS SERIES DE IT'S COLOR

### .0 > N SERIE NATURALES

En niveles del 1 al 10, garantiza una perfecta cobertura de las canas.  
Refleja el gusto mediterráneo del Made in Italy.

### .00 > NN SERIE NATURALES FRÍOS

En los niveles del 4 al 10 expresa un reflejo más intenso y frío, con sabor a norte de Europa. Excelente cobertura de canas.

### .80 - .08 > CN - NC SERIE MATE Y LIGERAMENTE MATE

En los niveles del 4 al 7 y del 8 al 10 expresan un reflejo frío natural con base verde. Excelente cobertura de canas.

### .01 > NA SERIE CENIZAS LIGEROS

En niveles del 5 a 9 da un brillo natural, ligeramente ceniza, eficaz para neutralizar reflejos amarillo-naranja. Buena cobertura de canas.

### 10 PERLA

Da un reflejo de ceniza natural.  
En la fase de tonalización en niveles neutros 9/10, atenúa los reflejos ligeramente dorados.

### .1 > A SERIE CENIZAS

En niveles del 4 al 10 da un eficaz reflejo ceniza para neutralizar los reflejos naranja y naranja-amarillos. Buena cobertura de canas.

### .11 > AA SERIE CENIZA INTENSO

En los niveles 8 y 10 da un intenso reflejo ceniza y neutraliza los reflejos naranjas y naranja-amarillos. Buena cobertura de canas.

### .16 > AR SERIE CENIZA ROSÉ

En los niveles 7 y 9 da un reflejo rojo ceniza. Buena cobertura de canas.

### S > SERIE ARENA

En niveles del 7 al 10 para obtener un reflejo beige y atenuar reflejos ligeramente dorados. Buena cobertura de canas.

### .3 > G SERIE DORADOS

En niveles del 4 al 10 da un cálido reflejo dorado. Buena cobertura de canas.

### .31 > GA SERIE MARRÓN AVELLANA

En niveles 5 y 7 da un reflejo dorado ligeramente frío. Buena cobertura de canas.

### .34 > GK SERIE ÁMBAR

En niveles 6 y 8 da reflejos cobrizos dorados. Buena cobertura de canas.

### .7 > M SERIE ESPECIAL MARRÓN

En niveles del 3 a 7 da un reflejo marrón cálido. Buena cobertura de canas.

### .71 > MA SERIE MARRÓN FRÍO

En niveles del 4 a 7 da un reflejo marrón frío. Buena cobertura de canas.

### .72 > MV SERIE MARRÓN IRISÉ

En niveles del 6 al 10, da un reflejo marrón Irisé. Buena cobertura de canas.

### .02 > NV SERIE IRISÉ

En niveles del 6 al 10 da un reflejo Irisé natural y neutraliza los reflejos dorados. Buena cobertura de canas.

### 5.26 > 5VR ESPECIAL VIOLETA

Da un reflejo rojo púrpura. Expresa una intensa vibración en presencia de canas y/o decolorado por encima del nivel 6.

### 3.62 > RV ROJO VIOLETA

Da un reflejo rojo violeta, buena cobertura de canas. Para coberturas superiores al 60% de los canas se recomienda mezclar con la serie natural.

### .6/R > SERIE ROJOS

En los niveles del 4 a 6 da un reflejo rojo. Para coberturas superiores al 30% de canas, recomendamos mezclar con la serie natural.

## LAS SERIES DE IT'S COLOR

### .5 - .56 > RM - RMR SERIE CAOBA

Los niveles del 5 al 7 dan un reflejo caoba y caoba rojo. Buena cobertura de canas. Para coberturas superiores al 60% de canas, se recomienda mezclar con la serie natural.

### .46 > KR SERIE ACERO

En niveles del 6 al 8 da un reflejo rojo cobrizo. Para coberturas superiores al 30% de canas, recomendamos mezclar con la serie natural.

### .40 > KO SERIE CORAL

En niveles del 6 al 8 da un reflejo naranja intenso. Expresa la máxima vibración en presencia de canas y/o decolorados. Para coberturas superiores al 30% de canas, recomendamos mezclar con la serie natural.

### .4 > K SERIE COBRE

En los niveles del 5 al 8 da un reflejo cobrizo. Para coberturas superiores al 30% de canas, recomendamos mezclar con la serie natural.

### .44 > KK SERIE COBRE INTENSO

En los niveles 7 y 8 para obtener un reflejo cobrizo más intenso. Para coberturas superiores al 30% de canas, recomendamos mezclar con la serie natural.

### .43 > KG SERIE COBRE DORADO

En los niveles del 5 al 8 da reflejos cobrizos dorados. Buena cobertura de canas. A partir de un 60% de canas recomendamos mezclar con la serie natural.

### .41 > KA SERIE BRONCE

En los niveles del 4 al 8, aporta un reflejo un cobrizo frío. Buena cobertura de canas.

### 9.24 > 9VK

Da un reflejo Irisé cobrizo. En la fase de tonalización en niveles 9/10 neutros da reflejos oro rosado.

## LOS TONOS UNIQUE

### 1B > NEGRO AZUL

Da un reflejo negro-azulado en niveles oscuros (de 1 a 3). Contrasta reflejos rojo cobre. Excelente cobertura de canas.

### .66 > RR SERIE ROJO INTENSO

En el nivel 6 da un reflejo rojo intenso. Para una cobertura de canas superior al 30% se recomienda mezclar con la serie natural.

### 6F > RUBY RED

Brinda reflejos rojos intensos a la moda. Expresa un color más vibrante en presencia de canas y/o decolorados por encima del nivel 6.

### 7F > FLAME RED

Da reflejos de moda intensos, ligeramente anaranjados. Expresa un color más vibrante en presencia de canas y/o decolorado por encima del nivel 7.

### 9.12 > 9AV

Da un reflejo ceniza irisado y neutraliza los reflejos dorados. Cobertura discreta de canas.

## REFORZANTES DE ACLARADO

### REFORZANTE DE ACLARADO NEUTRO

Cuando se mezcla con los otros tonos de It's Color (incluidos los Super y Ultra Aclarantes), potencia la aclaración. Usado solo, aclara el cabello teñido hasta 2 niveles y el cabello natural hasta 3 niveles.

### REFORZANTE DE ACLARADO IRISÉ

Cuando se mezcla con los otros tonos de It's Color (incluidos los Super y Ultra Aclarantes), potencia la aclaración. Utilizado solo, aclara los cabellos coloreados hasta 2 niveles y los cabellos naturales hasta 3 niveles, según el volumen de O2 elegido para la mezcla. Neutraliza los reflejos cálidos residuales durante las aclaraciones.

## LOS INTENSIFICADORES

### INTENSIFICADOR GRAFITO

Intensifica los reflejos fríos de todos los matices, especialmente en los niveles superiores. Neutraliza los reflejos naranja-amarillos. Se puede usar mezclado con otros tonos de It's Color, incluidos los Super y Ultra Aclarantes.

### INTENSIFICADOR VIOLETA

Intensifica los reflejos violetas fríos especialmente en los niveles más altos. Neutraliza los reflejos amarillos. Se puede usar mezclado con otros tonos de It's Color, incluidos los Super y Ultra Aclarantes.

## SUPER & ULTRA ACLARANTES

- EN CABELLO NATURAL ACLARAN HASTA 4/5 NIVELES (SEGÚN LA ESTRUCTURA)
- NEUTRALIZAR LOS REFLEJOS RESIDUALES DURANTE LA DECOLORACIÓN
- NO RECOMENDADO PARA COBERTURA EN BLANCO

### 12.00 > 12NN SUPERAACLARANTE NATURAL

Si no desea corregir reflejos indeseados durante la fase de aclaración

### 12.1 > 12A CENIZA SUPERAACLARANTE

Con un reflejo ligeramente gris, neutraliza los reflejos anaranjados-amarillos

### 12.11 > 12AA SUPERAACLARANTE CENIZA INTENSO

Con un reflejo azul frío, neutraliza los reflejos rojo-naranja

### 12.111 > 12 AAA SUPERAACLARANTE CENIZA FUERTE

Con reflejos grises fríos, neutraliza los reflejos amarillos anaranjados intensos

### 12.02 > 12NV SUPERAACLARANTE NATURAL BEIGE IRISÉ

Con un reflejo frío ligeramente violeta, neutraliza los reflejos amarillos

### 12.21 > 12VA SUPERAACLARANTE IRISÉ CENIZA

Con un reflejo violeta-gris, neutraliza los reflejos amarillo-naranja

### 12.03 > 12NG SUPERAACLARANTE NATURAL DORADO

Aporta una cálida luminosidad en la fase de aclarado

### 13.00 > 13NN ULTRA ACLARANTE NATURAL PERLA

En la fase de aclarado da un ligero reflejo ceniza natural y atenúa los reflejos dorados

### 13.01 > 13NA ULTRA ACLARANTE NATURAL CENIZA

Con un ligero reflejo gris frío, atenúa los reflejos amarillos anaranjados

## CREAR CON SIMPLICIDAD LAS FÓRMULAS DE COLOR LAS 4 REGLAS DE ORO

Cuando vamos a preparar una mezcla colorante, ¿qué tubo de color debemos utilizar para conseguir el resultado deseado? ¿Y a cuántos volúmenes será mejor elegir el oxidante? ¿Se deben usar uno o más matices? Cada vez que nos disponemos a crear un color, sobre cabello natural y en ausencia de canas, debemos seguir un método, un proceso mental lineal y constante que nos permita llegar al objetivo marcado.

Son cuatro los pasos sucesivos que daremos para conseguir la fórmula del color, tan sencillos como ciertos y precisos:

### LAS 4 REGLAS DE ORO DE IT'S COLOR

1. DETERMINAR EL NIVEL Y EL REFLEJO NATURAL DE PARTIDA
2. DETERMINAR EL NIVEL DESEADO (ELEGIR OXIDANTE)
3. DETERMINAR EL REFLEJO DESEADO
4. CREAR LA FÓRMULA

#### 1) DETERMINAR EL NIVEL Y EL REFLEJO NATURAL DE PARTIDA

Establecer el color base del que partimos es fundamental para seleccionar correctamente el matiz It's Color a utilizar. A través de un cuidadoso diagnóstico estableceremos el nivel y el reflejo natural del cabello del cliente: una vez que hayamos identificado con el peine un mechón (digamos a la altura del centro de la cabeza), compararemos el nivel en su zona de crecimiento. (de 0 a 2/3 cm de la piel) acercándolo a uno de los matices naturales del 1 al 10 de la carpeta It's Color.

Para obtener un resultado real, se revisan diferentes puntos de la cabeza (frente y cuello). Si los colores de base no son del mismo nivel en los diversos puntos, o si hay un valor intermedio entre dos mechas vecinas de la carta, entonces puede elegir de acuerdo con una de las siguientes valoraciones:

- considerar el nivel más claro si queremos oscurecer
- considerar el nivel más oscuro si queremos aclarar
- Consider the lighter level if we want to darken
- Consider the darker level if we want to lift

Después de haber comprobado y determinado el nivel de partida, definamos el reflejo que puede ser:

- natural (neutro)
- con una tendencia más o menos cálida (dorado, cobre, rojo)
- con tendencia fría (beige, ceniza)

Esto será de gran ayuda para desarrollar la fórmula del color.

#### RECOMENDACIONES:

- no confíe en sus propias evaluaciones visuales a distancia, corrobórela físicamente mirando la mecha (al menos hasta tener una cierta seguridad).
- referirse exclusivamente a la carta de color It's Color y no a otras. Los parámetros, de hecho, deben compararse con los de la coloración a utilizar
- no confiar en ninguna sugerencia del cliente o en evaluaciones previas referidas por colegas

#### 2) DETERMINAR EL NIVEL DESEADO

Gracias a la segunda regla, se compararán las expectativas del cliente con las necesidades estilísticas del peluquero y con las posibilidades técnicas que ofrece la coloración. Comparando el color deseado por el cliente con el nivel base natural, podremos establecer fácilmente si queremos aclarar (y cuánto), oscurecer o mantener el mismo nivel.

En base a esta elección decidiremos:

- el nivel del color que se utilizará en la fórmula de color
- el volumen de oxígeno O2 a utilizar (siguiendo la tabla siguiente)

VALOR DE LOS VOLÚMENES % DE PERÓXIDO	RESULTADO
10 VOLÚMENES - 3%	PARA COLORACIONES TONO SOBRE TONO PARA OSCURECER PARA ACLARAR HASTA 1 NIVEL
20VOLÚMENES - 6%	PARA OSCURECER PARA ACLARAR DE 1 A 2 NIVELES
30 VOLÚMENES - 9%	PARA ALCARAR DE 2 A 3 NIVELES
40 VOLÚMENES - 12%	PARA ALCARAR DE 3 A 4 NIVELES,HASTA 4/5 ENMEZCLA CON LOS SUPER & ULTRA ACLARANTES

El oxígeno O2 a 0 volúmenes se puede diluir con los demás para obtener volúmenes intermedios. A la hora de elegir hay que tener en cuenta que a medida que se pasa de los niveles de color más bajos a los más altos aumenta la capacidad de aclarado mientras que si se pasa de los más altos a los más bajos aumenta la capacidad de depósito.

Además, se podrá entender que la capacidad aclarante del oxidante puede variar según el nivel de partida (una cosa es intentar aclarar un negro 1 y otra un rubio 7). Si nos disponemos a teñir un cabello previamente teñido debemos considerar que el nivel del color deseado no puede ser más claro que el anterior porque sabemos que: "tinte sobre tinte no aclara". Así podremos obtener, como mucho, resultados del mismo nivel, oscurecer (la parte del cabello ya teñida) o modificar el reflejo.

#### 3) MINAR EL REFLEJO DESEADO

El siguiente paso hacia la definición de nuestra fórmula de color está representado por la definición de un resultado final (por lo tanto de un color) con un reflejo dominante o con una connotación neutra (natural). Por tanto, en primer lugar tendremos que establecer si el cliente prefiere resultados con tonos cálidos (dorado, cobre, etc.), fríos (beige, ceniza, etc.) o neutros (naturales). En base a estas preferencias, para llegar a nuestra fórmula, elegiremos, entre los que hay en la carta, el color (cuyo nivel ya hemos decidido previamente) que corresponde al reflejo deseado.

#### Debemos recordar que según los principios de la colorimetría:

- Los reflejos fríos neutralizan los cálidos
- Los reflejos cálidos neutralizan los fríos

Dado que el resultado final es siempre la suma del color natural del cliente y el artificial que introduciremos en el cabello, debemos tener en cuenta que para obtener resultados neutros/naturales se deben equilibrar los reflejos naturales del cabello con los elegidos para la fórmula. Hay que tener en cuenta que, cuando se aclara, los "tonos cálidos" quedan y aparecen siempre en el cabello, sobre todo a partir de bases muy oscuras. En estos casos, para obtener resultados naturales debemos recordar equilibrar la fórmula con matices fríos.

Finalmente, recordemos que, en lo que respecta al reflejo, el resultado de los largos pueden verse influenciadas por colores anteriores que también deben tenerse en cuenta para la selección final.

#### 4) ELABORAR LA FÓRMULA

Si el diagnóstico inicial se ha realizado correctamente y se ha seguido el esquema mental representado por los 3 pasos ilustrados, fácilmente podremos desarrollar la fórmula más adecuada para lograr el resultado final:

1 DIAGNÓSTICO DE PARTIDA
+ 2 ELECCIÓN DEL NIVEL DESEADO Y EL OXIDANTE O2 (EN BASE A LA ACLARACIÓN O DEPÓSITO)
+ 3 ELECCIÓN DEL REFLEJO DESEADO (INCLUSO PARA NEUTRALIZAR REFLEJOS INDESEADOS)
= ELABORACIÓN DE LA FÓRMULA

Probemos a considerar algunos ejemplos prácticos en la siguiente tabla.

**N.B. Recordemos que: fórmulas y reglas ilustradas en este capítulo contemplan ausencia de canas.**

STEP 1	STEP 2	STEP 3	STEP 4
DIAGNÓSTICO	NIVEL DESEADO	REFLEJO DESEADO	FÓRMULA
<b>EJEMPLO DE ACLARACIÓN DE 2 NIVELES</b>			
NIVEL 6 REFLEJO NATURAL	NIVEL 8 2 NIVELES DE ACLARACIÓN O2 20 VOL.	REFLEJO NATURAL .0	1 PARTE 8 + 1 PARTE O2 20 VOL.
<b>EJEMPLO DEPÓSITO DE COLOR</b>			
NIVEL 7 DORADO	NIVEL 5 DEPOSITO O2 10/20 VOL.	REFLEJO NATURAL .0	1 PARTE 5/5.01 + 1 PARTE O2 10/20 VOL.
<b>EJEMPLO MISMO NIVEL</b>			
NIVEL 5 REFLEJO NATURAL	NIVEL 5 DEPOSITO O2 10/20 VOL.	REFLEJO DORADO .3	1 PARTE 5.3 + 1 PARTE O2 10/20 VOL.
<b>EJEMPLO DE ACLARACIÓN DE 3 NIVELES</b>			
NIVEL 4 REFLEJO NATURAL	NIVEL 7 3 NIVELES DE ACLARADO O2 30 VOL.	REFLEJO DORADO .3	1 PARTE 7 + 1 PARTE
NIVEL 4 REFLEJO NATURAL	NIVEL 7 3 NIVELES DE ACLARADO O2 30 VOL.	REFLEJO NATURAL .0	2 PARTES 7 + 1 PARTE 7.1 + 3 PARTES
<b>EJEMPLO CAMBIO REFLEJO</b>			
NIVEL 6 REFLEJO NATURAL	NIVEL 6 DEPOSITO O2 10/20 VOL.	REFLEJO ROJO INTENSO .66	1 PARTE 6.66 + 1 PARTE O2 10/20 VOL.

## LA MEZCLA DEL COLOR

Para una correcta preparación del servicio de color con It's Color y para su correcta ejecución, es bueno que el operador siga las sencillas reglas que se ilustran a continuación.

### PRUEBA DE SENSIBILIDAD

Aunque esté muy subestimado, siempre se debe hacer, respetando las instrucciones del envase de It's Color. El cliente debe sentirse protegido

### Diagnóstico técnico compartido

Debe conocer el estado del cabello y sus características (coloración previa, porosidad, dureza, estructura). Además, los deseos del cliente deberán confrontar con las diversas posibilidades de realización.

### Preparación de la Mezcla

Mezclar siempre el producto en un bol no metálico, siguiendo escrupulosamente las dosificaciones de It's Color que ya hemos visto (1:1 para los matices de la serie normal, 1:2 para los matices Super & Ultra Aclarantes, 1:1 o 1:2 para Reforzantes de aclarado). Las mediciones incorrectas podrían causar inconvenientes desagradables como picazón, enrojecimiento y tonos no deseados.

### APLICACIÓN

Recomendado sobre cabello seco, dividiendo el cabello en los 4 sectores clásicos. La mezcla se aplicará sobre mechones con un grosor de unos 0,5-1 cm de manera uniforme, depositando el color sobre el cabello. Partimos siempre de la nuca, donde el pelo es más resistente o, en presencia de canas, donde su porcentaje es más evidente. Evite comenzar la aplicación desde el contorno del rostro (especialmente con colores oscuros) donde se podrían resaltar anomalías y superposiciones de color.

- En cabellos vírgenes es preferible comenzar la aplicación en los largos y puntas y luego en las raíces con un tiempo total de exposición de 40 minutos.
- Aplicación de retoque de raíz: para teñir el crecimiento del cabello con la misma fórmula por segunda vez y sucesivas, debe comenzar a aplicar la mezcla en las raíces. Después de 20/25 minutos la aplicación de la mezcla también se puede depositar (si es necesario) en largos y puntas, esperando 10 minutos más (para un tiempo total de exposición de 30/40 minutos).

### TIEMPO DE EXPOSICIÓN

Para un resultado de color correcto, se debe respetar escrupulosamente el tiempo de exposición que, como hemos visto, suele oscilar entre 30 y 40 minutos (45 minutos para Super & Ultra Aclarantes). No se recomienda el uso de fuentes de calor que alteren los procesos normales de coloración. Te recordamos que los últimos 5/10 minutos también son muy importantes, ya que es en esta fase donde intervienen las sustancias tratantes y reestructurantes, que son decisivas para dar un aspecto sano y natural al cabello teñido.

### ACLARADO

Una vez transcurrido el tiempo de aplicación, al lavar, emulsionar la mezcla de It's Color con unas gotas de agua, masajeando también suavemente el cuero cabelludo. Esta operación ayuda a eliminar eficazmente los residuos de colorante. Luego, el color se enjuaga completamente hasta que el agua esté clara. El siguiente champú te permitirá eliminar por completo los residuos de coloración mientras que la aplicación del acondicionador ayudará a que el cabello luzca más brillante (no siempre es necesario un segundo champú).

### MANTENIMIENTO

Es deber del peluquero profesional explicar a sus clientes cómo mantener su nuevo color de cabello siempre brillante e intenso, informándoles del correcto uso de productos específicos en casa, como los productos de mantenimiento Artēgo.

## COLOREAR LAS CANAS

### CARACTERÍSTICAS DEL PELO BLANCO

Para tratar de la mejor manera la coloración y cobertura de las canas, conozcamos más de cerca sus características. Por lo general, las canas son más tenaces y menos elásticas que el cabello de color natural. Su cutícula superficial ofrece mayor resistencia a la penetración y absorción de sustancias. Obviamente, las melaninas están ausentes entre las fibras de la corteza.

### LAS SERIES CUBRIENTES

Dentro de la serie de colores It's Color, las que han sido diseñadas para obtener la máxima cobertura de canas son la serie NATURAL .0/N, la serie NATURAL FRÍOS .00/NN 80/CN MATE y .08/NC LIGERMENTE MATE. Sus cremas contienen pigmentos de diferentes colores, en perfecto y estable equilibrio, que, una vez transportados en el interior del cabello entre las fibras de la corteza, simularán perfectamente la situación natural.

Son capaces de cubrir eficazmente el 100% de las canas, consiguiendo el nivel deseado. Siempre que decidamos utilizar para cubrir canas un color con reflejos (.4, .44, .5, .6 etc.), se recomienda añadir a la fórmula más base natural en cuanto más porcentaje de canas exista. Por comodidad podríamos adoptar el siguiente cuadro indicativo:

<p><b>0% - 30% DE CANAS</b> 2 partes de reflejo + 1 parte de base natural + 3 partes O2 20/30 vol.</p>
<p><b>30% - 60% DE CANAS</b> 1 parte de reflejo + 1 parte de base natural + 2 partes O2 20/30 vol.</p>
<p><b>60% - 100% DE CANAS</b> 1 parte de reflejo + 2 partes de base natural + 3 partes O2 20/30 vol.</p>

### LA ELECCIÓN DEL OXIDANTE

Normalmente, en la formulación de una mezcla apta para cubrir las canas, debemos utilizar un oxígeno O2 no superior a 20 volúmenes, ya que en el proceso de coloración se prioriza el depósito de pigmentos en detrimento de la fase de aclarado. En algunos casos, sin embargo, siempre en presencia de cabello con un 100% de canas, para reaccionar a la tenacidad del cabello y la dificultad de penetrar a través de su cutícula, será recomendable utilizar oxígeno O2 a 30 volúmenes, para asegurar la oxidación, y por lo tanto colorear, todos los pigmentos cosméticos que penetraron en el cabello.

Ahora volvamos a las **4 REGLAS DE ORO IT'S COLOR**, esta vez considerando también la presencia de canas. Al final del razonamiento podremos así encontrar la fórmula más adecuada para obtener el objetivo del color deseado junto con la cobertura.

#### Determinar el nivel y el reflejo de inicio natural (diagnóstico)

A la información que obtengamos de un cuidadoso diagnóstico profesional del cabello (como se ha visto anteriormente) habrá que añadir una posible evaluación porcentual de la presencia de canas. Para una interpretación correcta digamos que los llamados cabellos "sal y pimienta" corresponden al 50% (es difícil afirmar que hay más cabellos blancos que teñidos).

Si los canas se difunden en todas las zonas del cabello con aproximadamente la misma intensidad, daremos una valoración única, por ejemplo un 30%. Si por el contrario encontramos zonas significativamente más "densas" de blancos en la cabeza, daremos valoraciones con diferentes porcentajes (por ejemplo, la frente y zona anterior 70%, nuca y zona trasera 30% o incluso el área de los temporales 100%).

#### Determinar el nivel deseado (elección del oxidante)

La segunda regla, la elección del oxígeno a utilizar para alcanzar el nivel deseado también estará influenciada por la presencia de canas:

- En general, en cobertura de canas, el oxígeno a elegir para la mezcla será de 20 volúmenes.
- Si necesitamos obtener aclaraciones un poco más pronunciadas (especialmente en cabellos gruesos y tenaces) y también cubrir un buen porcentaje de canas, entonces será necesario utilizar oxidante O2 a 30 volúmenes.
- La elección de 30 volúmenes se hace necesaria cuando tenemos que cubrir porcentajes de canas iguales o próximos al 100% de cabello resistente.

#### Determinar el reflejo deseado (elección del color)

En el caso de que la elección recaiga en un resultado con un reflejo natural, no necesitamos precauciones especiales ya que la selección del color It's Color se realizará en la serie de naturales que aseguran una cobertura perfecta. Si por el contrario elegimos un resultado con un reflejo fuerte, tendremos que mezclar el matiz reflejo con base natural, en función del porcentaje de canas a cubrir (según tabla anterior).

#### Elaborar la fórmula (resultado final)

Cuando tratamos una cabeza con áreas con diferentes porcentajes de canas (nada raro en la práctica diaria), debemos ser extremadamente cuidadosos. Tendremos que formular diferentes mezclas para las distintas zonas, según el porcentaje de canas presentes. A veces, quizás sea suficiente cambiar solo el oxígeno eligiendo diferentes valores volumétricos.

### LA PRE-COLORACIÓN

En casos raros se puede dar una concentración del 100% de canas en una pequeña zona y se observa que este cabello suele ser muy tenaz y más resistente a la absorción, tanto que es difícil obtener resultados de cobertura satisfactorios y uniformes.

En estos casos, unos 10/15 minutos antes de aplicar el color, se puede aplicar un procedimiento conocido como precoloración: se aplica un matiz 1 nivel más claro que el deseado, mezclado con 5 volúmenes de O2 en dosis iguales (1:1). Después de 5/10 minutos de exposición, proceder a la coloración aplicando la mezcla del color elegido. El oxígeno de 5 volúmenes se obtiene mezclando cantidades iguales de O2 de 0 volúmenes con O2 de 10 volúmenes.

### COBERTURA Y ACLARACIÓN

Cuando teñimos el cabello con un porcentaje de blancos uniformemente repartidos en torno al 50%, podríamos encontrarnos resolviendo quizás el problema más delicado de cobertura, es decir, aclarar al mismo tiempo el cabello natural. Con los colores tradicionales, para obtener una buena cobertura, se suele obligar a utilizar oxidantes hasta 20 volúmenes, y por lo tanto realizar una aclaración limitada a 2 niveles, a menudo insuficiente y ciertamente poco eficaz, con resultados ópticamente atenuados.

It's Color con sus peculiares características de perfecto equilibrio entre el contenido de pigmentos y amoníaco, permite también el uso de oxígeno O2 a 30 volúmenes en la mezcla manteniendo la capacidad del depósito. Con It's Color podremos por tanto obtener el resultado de cubrir las canas y al mismo tiempo aclarar el cabello natural hasta en 3 niveles.

## COLOREAR CABELLO YA COLOREADO

Hasta ahora hemos examinado la posibilidad de cambiar el color del cabello natural, posiblemente incluso en presencia de canas. Muy a menudo en la práctica cotidiana sucederá, sin embargo, colorear cabezas previamente coloreadas, incluso con colores que no conocemos.

También en este caso, para desarrollar la fórmula de la mezcla más adecuada, seguiremos nuestras 4 reglas de oro:

### DETERMINAR EL NIVEL Y EL REFLEJO NATURAL DE PARTIDA

Las valoraciones realizadas durante el diagnóstico, con las precauciones relativas y las precauciones ya recomendadas anteriormente, nos permitirán establecer tanto el nivel como el reflejo de los raíces naturales.

### DETERMINACIÓN DEL NIVEL DESEADO (ELECCIÓN DE OXÍGENO)

En este caso el nivel no será el realmente deseado sino que la elección vendrá determinada por el ya existente en las longitudes. La comparación (siempre utilizando la carta de color It's Color) se realizará por tanto entre el nivel de las raíces naturales y el de los largos coloreados y nos permitirá decidir:

- Si tenemos que permanecer en el mismo nivel
- Si necesitamos oscurecer o aclarar las raíces
- Qué volumen de O2 elegir en consecuencia

### DETERMINAR EL REFLEJO DESEADO

También la elección del resultado final del reflejo estará obviamente influenciado de lo que exista en las longitudes. En el caso de que simplemente queramos uniformar el reflejo del color de los raíces con el ya presente en los largos (posiblemente solo refrescándolo), tendremos que elegir uno de los colores de la misma serie tonal para nuestra fórmula. Si por el contrario quisiéramos cambiarlo, tendremos que tener muy en cuenta las reglas colorimétricas, tanto en lo que se refiere a raíces como a longitudes.

### ELABORACIÓN DE LA FÓRMULA

La cuarta regla de oro es la que finalmente impone una síntesis de los diversos razonamientos realizados en los pasos anteriores y nos permite desarrollar la fórmula de coloración más adecuada para lograr el objetivo final.

Muy a menudo tendremos que desarrollar dos fórmulas diferentes, una para las raíces y otra para el largo, en estos casos debemos tener en cuenta el tiempo de exposición y los procedimientos de aplicación a seguir para las distintas zonas del cabello.

## COLOREAR OSCURECIENDO: LA REPIGMENTACIÓN

Cuando necesitemos oscurecer el cabello natural, con It's Color no tendremos que adoptar ninguna precaución especial, más allá de utilizar preferentemente colores cálidos, solos o mezclados con los naturales, especialmente si oscurecemos más de 2/3 niveles.

Más a menudo, sin embargo, es necesario oscurecer:

- cabello previamente teñido con tonos muy claros
- cabello desteñido con el tiempo
- mechas anteriores y repetidas (total o parcialmente)

En este caso estamos hablando de cabellos que han perdido gran parte de la herencia de pigmentos (artificiales o naturales) que constituyen la base del color.

Por lo tanto, es necesario un procedimiento conocido como "repigmentación" que devolverá al cabello los pigmentos básicos perdidos por aclaraciones anteriores antes de la coloración.

Prepara una mezcla de 1 nivel más claro del deseado (o del mismo nivel si quieres oscurecer más de 3 niveles), con un reflejo cálido o con uno natural si el resultado deseado es más frío.

La relación de mezcla es 1:1 con un oxígeno O2 de 5 volúmenes. Dejar actuar unos 5 minutos, luego retira el exceso de producto y, sin enjuagar, aplicar el tono deseado en las zonas a oscurecer.

## COLOREAR ACLARANDO

Ya hemos visto que una de las reglas fundamentales de la coloración es: "tinte sobre tinte no aclara". De aquí se deduce que con la coloración en crema It's Color conseguiremos aclarar únicamente el cabello natural.

Al utilizar oxígenos O2 de 10 a 40 volúmenes en la mezcla, con los matices estándar podremos obtener tonos más claros hasta 3/4 niveles, y hasta 5 si utilizamos la serie Super & Ultra Aclarante con doble dosis de oxígeno O2 a 40 volúmenes.

En la gama It's Color, sin embargo, existen dos colores especiales, **Reforzante del Aclarado Neutro** y **Reforzante del Aclarado Irisé**, capaces de aclarar hasta 2 niveles en cabellos teñidos y hasta 3 en cabellos naturales y potenciar la acción aclarante de todos los demás colores con los que se mezclen hasta 1 nivel. Cuando queramos aumentar, o al menos estar seguros, del poder aclarante de la fórmula utilizada, recomendamos una dilución con los Reforzantes del Aclarado según el siguiente esquema:

DE 5 A 25 G DE REFORZANTE DE ACLARADO  
+  
50 G DE COLOR IT'S COLOR  
1:1  
WITH O2 AT 20-30-40 VÓLÚMENES



La serie de colores It's Color diseñada para obtener la máxima aclaración es la de **Super & Ultra Aclarantes** que, como ya hemos visto, debe mezclarse siempre con doble dosis (1:2) de oxígeno O2 a 40 volúmenes y con un tiempo de exposición de 45 minutos.

La serie consta de 9 colores, cada uno con su propio reflejo capaz de hacer que el resultado final se vuelva más cálido o frío y neutralizar los reflejos residuales no deseados. La dilución en la fórmula con los Reforzantes del Aclarado aumenta la capacidad aclarante de los Super y Ultra Aclarantes hasta 1 nivel:

2 PARTES DE SUPER O ULTRA ACLARANTES  
+  
1 PARTE REFORZADOR DEL ACLARADO  
1:2  
CON O2 A 40 VOLUMENES

## LOS REFORZANTES DE ACLARADO

Vale la pena detenerse en estos colores con características particulares y particularmente versátiles. Los Reforzantes de Aclarado pueden aclarar el cabello natural o teñido:

- utilizados solos, aclaran el cabello natural hasta 3 niveles, el cabello teñido hasta 2 niveles
- cuando se mezclan con los otros colores de color de It's Color (incluidos los Super y Ultra Aclarantes) potencian la aclaración.
- el Reforzante de Aclarado Irisé es eficaz para la neutralización de los reflejos cálidos residuales en la fase de aclarado.
- excelente acción decapante

### APLICACIÓN SOBRE CABELLO NATURAL

Sobre el cabello natural, los Reforzantes pueden, usados solamente, aclarar de 1 a 3 niveles.

- Reforzante de Aclarado Neutro - 1:1/1:2 con O2 a 10-20-30 volúmenes
- Reforzante de Aclarado Irisé - 1:1/1:2 con O2 a 10-20-30 volúmenes neutraliza los reflejos cálidos en la fase de aclarado

La elección de la proporción de mezcla (1:1 o 1:2) depende de la consistencia deseada, se recomienda la mezcla 1:1 para trabajos con papel de aluminio.

Tiempo de exposición: 20-45 minutos dependiendo del volumen de O2 utilizado y el nivel de aclaración deseado.

### APLICACIÓN EN CABELLO COLOREADO

En cabello teñido los Reforzantes pueden, usados solamente, aclarar de 1 a 2 niveles

- Reforzante de Aclarado Neutro - 1:1/1:2 con O2 a 10-20-30 volúmenes
- Reforzante de Aclarado Irisé - 1:1/1:2 con O2 a 10-20-30 volúmenes neutraliza los reflejos cálidos en la fase de aclaración. Para aplicación sobre zonas con mechas o áreas porosas, se recomienda mezclar con el Reforzador del Aclarado (o simplemente usando el Neutro)

La elección de la proporción de mezcla (1:1 o 1:2) depende de la consistencia deseada, se recomienda la mezcla 1:1 para trabajos con papel de aluminio.

Tiempo de exposición: 20-45 minutos dependiendo del volumen de O2 utilizado y el nivel de aclaración deseado.

## CREATIVE CONTROL CREAM



Nos gustaría dar algunos datos sobre este producto que podemos definir como un espesante especial de la mezcla de color (y de la decoloración) que asegura la consistencia y fluidez deseada y que permite aplicaciones técnicas precisas y particulares.

No modifica ni la acción aclarante ni la acción depositante del color. Se dosifica alrededor del 5% de la cantidad de mezcla colorante. A medida que aumenta la cantidad de producto añadido, también aumenta la densidad de la mezcla.

## EL SISTEMA DE COLORACIÓN MIXTA “COLOR SYSTEM”

Es el sistema de coloración estudiado en los laboratorios Artègo y testado directamente en los salones de belleza por coloristas profesionales, nos permite ofrecer a los clientes un servicio de coloración único y original, capaz de conseguir resultados cromáticos apreciables con el máximo respeto por la integridad y la salud del cabello.

La innovación consiste en utilizar en el mismo cabello:

### 1. LA COLORACIÓN PERMANENTE A OXIDACIÓN IT'S COLOR PARA LAS RAÍCES (TENIENDO TAMBIÉN LA POSIBILIDAD DE ACLARAR SI ES NECESARIO)

### 2. YOU|UP2 SEMIPERMANENTE PARA COLOREAR MEDIOS Y PUNTAS

De esta forma, el cabello natural del cliente puede teñirse una sola vez (con el color de oxidación), manteniendo el color vivo y luminoso para siempre (con el color semipermanente).

Este servicio es posible gracias a la correspondencia armoniosa de los matices en los dos tipos de coloración, asegurada por la empresa gracias al uso de pigmentos colorantes idénticos pero tratados y preparados para un uso coherente en los dos tipos diferentes de coloración.

Cuando al poner en práctica el sistema de coloración “COLOR SYSTEM” vayamos a aplicar You|Up2 en medios y puntas, que han sido coloreadas al menos ya una vez, y teniendo en cuenta que siempre tienen una estructura más porosa respecto a la base natural del cabello, optaremos por aplicar un tono más claro que de la coloración a oxidación It's Color que usaremos para las raíces.

## OBSERVACIONES CONCLUYENTES

El equilibrio y el refinamiento de la fórmula en sus diversos componentes y la combinación con su oxígeno O2 específico, aseguran a It's Color la máxima eficacia y las mejores prestaciones que representan las características únicas del producto.

### CARACTERÍSTICAS DE LA MEZCLA

- Fácil y rápidamente mezclable (gracias a la elección de la crema como base)
- Aplicación precisa y visible (debido a su excelente cremosidad)

### Durante el tiempo de exposición

- no gotea (debido a la adherencia de la crema al cabello)
- limita la irritación (debido al bajo contenido de amoníaco)
- muy bajo olor a amoníaco (también debido a la incorporación de un agradable perfume)

### Al final del tiempo de exposición

- fácil emulsión y ejuague (presencia de sustancias hidrófilas y detergentes en la crema)
- no mancha la piel (el contraste de los valores de pH piel/mezcla y las sustancias aceitosas de la crema aíslan la piel)

### CARACTERÍSTICAS DEL RESULTADO FINAL

El alto porcentaje y variedad de pigmentos presentes, su pequeño tamaño, la finalización de toda su oxidación durante el tiempo de procesamiento, la presencia de la molécula anfótera, permiten obtener resultados de color:

- Intenso y brillante, tanto en tonos naturales como en reflejos fantasía
- Con excelente cobertura de canas
- Equidistante en niveles sucesivos (4 es más oscuro que 5 tanto como 5 es más oscuro que 6 y así sucesivamente)
- Respetuoso con la escala cromática de reflejos (colores primarios, secundarios, terciarios, etc.)
- Uniformidad de medios y puntas
- Gran duración en el tiempo del nivel, del reflejo y del brillo.
- Con eficaz poder cubriente incluso usado con oxígeno a 30 volúmenes. Esta característica permite en los casos de cabello “sal y pimienta” (50% de canas), obtener la máxima cobertura, al mismo tiempo que aclarar hasta 3 niveles

### CARACTERÍSTICAS DEL RESULTADO COSMÉTICO

Gracias a la considerable cantidad de sustancias protectoras, hidratantes y lipídicas de la crema base, combinadas con la presencia de aminoácidos y sales minerales cuaternarias, al final del servicio de coloración el cabello se presenta con:

- Un aspecto sano y natural
- Integro en su diámetro y en su fuerza de tensión

LA PASIÓN ES UNA DE LAS EMOCIONES MÁS PROFUNDAS; VIVE EN TODO GRAN ARTISTA Y SE ALIMENTA DEL CONOCIMIENTO, QUE LO NUTRE, ENRIQUECIENDO SU INSPIRACIÓN.

ESTE MANUAL HA SIDO ESCRITO CON EL PROPÓSITO DE MEJORAR TU CONOCIMIENTO DEL ARTE DE LA COLORACIÓN, CULTIVAR TU PASIÓN POR LA BELLEZA, ALIMENTAR TU INSPIRACIÓN DE GRAN ARTISTA EN EL MUNDO DEL PELO.

# PASSION

*is a state of heart, a state of mind*

NOTAS

---

---

---

---

---

---

---

---

---

---

---

---

---

---

---

---

---

---

---

---

---

---

---

---

---

---

NOTAS

---

---

---

---

---

---

---

---

---

---

---

---

---

---

---

---

---

---

---

---

---

---

---

---

---

---

---

---

---

---

NOTAS

---

---

---

---

---

---

---

---

---

---

---

---

---

---

---

---

---

---

---

---

---

---

---

---

---

---

---

---

---

---



**GREEN ENERGY**

GENERATED BY RENEWABLE  
ENERGY PLANTS



**REDUCE REUSE RECYCLE**

SMART ACCESSORIES - DECOR, DESIGN  
DURABILITY AND REUSABILITY



**PAPER**

FSC PAPER SOURCED FROM  
RESPONSIBLY MANAGED FORESTS

**MAKE THE DIFFERENCE  
WITH CARE**

*Always*

**artēzo**  
CARE FOR BEAUTY